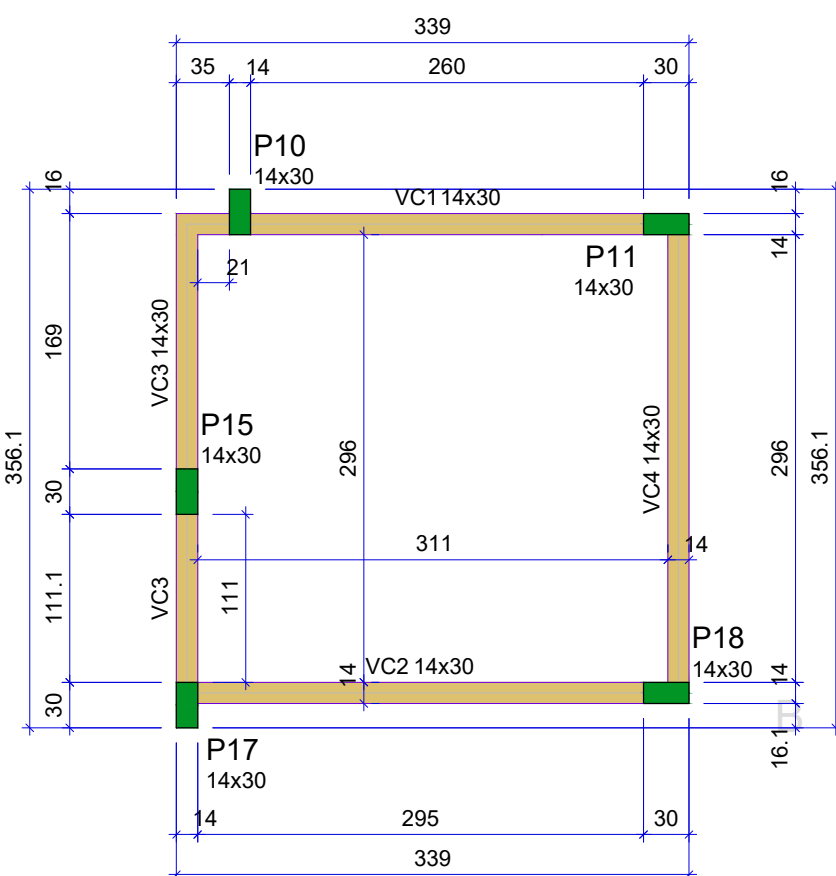




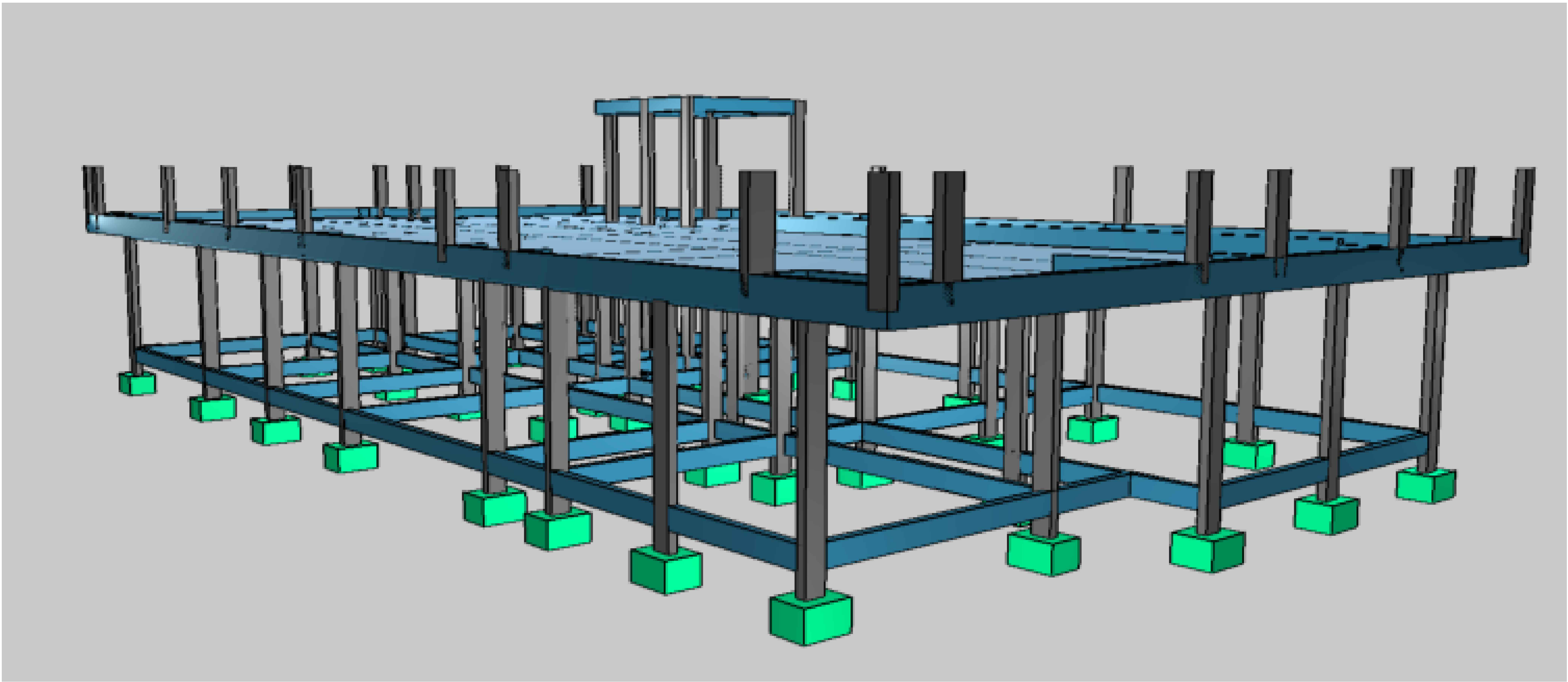
Forma intermediária do pavimento Cobertura (Nível 398)

escala 1:50



Forma do pavimento Cobertura (Nível 542)

escala 1:50



PERSPECTIVA 3D - Estrutural

Pilares				
Nome	Seção (cm)	Elevação (cm)	Nível (cm)	
P10	14x30	0	398	
P11	14x30	0	398	
P15	14x30	0	398	
P17	14x30	0	398	
P18	14x30	0	398	
P41	14x20	0	398	
P42	14x35	0	398	
P43	14x26	0	398	
P44	14x26	0	398	
P45	14x26	0	398	
P46	14x26	0	398	
P47	14x26	0	398	
P48	14x26	0	398	
P49	14x26	0	398	
P50	14x26	0	398	
P51	14x26	0	398	
P52	14x26	0	398	
P53	14x26	0	398	
P54	14x26	0	398	
P55	14x26	0	398	
P56	14x30	0	398	
P57	14x26	0	398	
P58	14x26	0	398	
P60	14x26	0	398	
P61	14x26	0	398	
P62	14x26	0	398	
P63	14x26	0	398	
P64	14x26	0	398	

Pilares			
Nome	Seção (cm)	Elevação (cm)	Nível (cm)
P10	14x30	0	542
P11	14x30	0	542
P15	14x30	0	542
P17	14x30	0	542
P18	14x30	0	542

Vigas			
Nome	Seção (cm)	Elevação (cm)	Nível (cm)
VC1	14x30	0	542
VC2	14x30	0	542
VC3	14x30	0	542
VC4	14x30	0	542

Características dos materiais		
f <sub>ck</sub>	Ecs	
25,0	24,500	

Dimensão máxima do agregado = 19 mm

Legenda dos pilares	
	Pilar que morre
	Pilar que passa

Legenda das vigas e paredes	
	Viga

<b>ESTADO DE MATO GROSSO</b> <b>PREFEITURA MUNICIPAL DE BARRA DO GARÇAS</b> <small>CNPJ 03.439.239/0001-50 Rua Carilho, 522 centro - Barra do Garças MT - CEP 78.600-000</small>		<b>SECRETARIA MUNICIPAL DE PLANEJAMENTO URBANO E OBRAS</b>		Folha : 03/07
		COORDENADAS: 15°53'43,1"S 52°19'33,2"W		
Outra : PROJETO CRAS		APROVAÇÃO		
Conteúdo : PLANTA DE FORMA				
Local : RUA DOUTOR PERES SIN. ES. JD DOS IPÊS				
Propriedade : Prefeitura Municipal Barra do Garças				
PROPRIETÁRIO:		Autor do projeto:		
PREFEITURA MUNICIPAL DE BARRA DO GARÇAS		JHONATAN C. SANTOS ENG. CIVIL - CREA-MT 47792		
Área Construída: 259,51 m²	Dimensões: Metros	Escala: INDICADA		
Arquivo : CAD	Data : 02/09/2024	Projetista : Autor		